

**RADIOGRAFÍAS E INSPECCIONES  
DE SALAMANCA**



# **CURRICULUM VITAE**

**RAISA (Radiografías e inspecciones de Salamanca)  
Av. Universidad #108, Col. Angeles de Arriba  
San Juan de Razos. Salamanca . Guanajuato  
Oficina (464) 113 07 47 . Cel: 464-111-20-19**

**[www.raisainspecciones.com](http://www.raisainspecciones.com) email: [calidadinspeccion\\_raisain@hotmail.com](mailto:calidadinspeccion_raisain@hotmail.com)**



## LOGOTIPO DE LA EMPRESA



## CARTA DE PRESENTACION

POR MEDIO DE ESTE CONDUCTO APROVECHAMOS PARA SALUDARLO Y DARLE A CONOCER NUESTRA EMPRESA: " RADIOGRAFIAS E INSPECCIONES DE SALAMANCA "RAISA) , LA CUAL FUE CONSTITUIDA CON EL OBJETO DE:

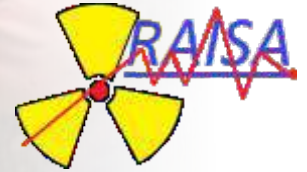
DIAGNOSTICO E INSPECCIÓN PARA CERTIFICAR LA CALIDAD Y LA SANIDAD INTERNA DE LAS SOLDADURAS, EN LÍNEAS DE DIFERENTES DIAMETROS Y SERVICIOS, CONSTRUCCIONES ESTRUCTURALES DE TODO TIPO, A TANQUES O RECIPIENTES SUJETOS A CUALQUIER PRESION Y EN GENERAL, A TODO LO MANUFACTURADO POR LA INDUSTRIA DE LA CONSTRUCCION, MEDIANTE LA INSPECCION ( **PRUEBAS NO DESTRUCTIVAS** ), APLICANDO LAS NORMAS INTERNACIONALES (ESTANDARES DE ACEPTABILIDAD Y RECHAZO ).

RAISA CUENTA CON EL EQUIPO NECESARIO Y SUFICIENTE, ASI COMO PERSONAL ALTAMENTE CAPACITADO PARA LLEVAR A CABO CADA UNO DE LOS TRABAJOS QUE SE LES ENCOMIENDE. ASI MISMO CONTAMOS CON UNIDADES MOVILES CON LABORATORIO INTEGRADO PARA REALIZAR LOS TRABAJOS EN CUALQUIER PARTE DE LA REPUBLICA MEXICANA EN CUALQUIER METODO SIGUIENTE:

**RAISA (Radiografias e inspecciones de Salamanca)**  
**Av. Universidad #108, Col. Angeles de Arriba**  
**San Juan de Razos. Salamanca . Guanajuato**  
**Oficina (464) 113 07 47 . Cel: 464-111-20-19**

**[www.raisainspecciones.com](http://www.raisainspecciones.com)** email: [calidadinspeccion\\_raisain@hotmail.com](mailto:calidadinspeccion_raisain@hotmail.com)





## **SERVICIOS QUE OFRECEMOS**

- INSPECCIÓN RADIOGRÁFICA.
- INSPECCIÓN ULTRASÓNICA. (DETECTOR DE FALLAS)..
- INSPECCIÓN ULTRASÓNICA. (MEDICIÓN DE ESPESORES A PLACAS Y TUBERIAS).
- INSPECCIÓN CON PARTÍCULAS MAGNÉTICAS.
- INSPECCIÓN CON LÍQUIDOS PENETRANTES.
- ASESORÍA PARA LA APLICACIÓN DE SOLDADURA.
- METALOGRAFÍA DE CAMPO.
- DUREZA.
- CALIFICACIÓN DE SOLDADORES Y PROCEDIMIENTOS DE SOLDADURA.
- ANÁLISIS METALÚRGICOS DE MATERIALES Y SOLDADURA.
- INSPECCIÓN VISUAL.
- PRUEBAS DE ADHERENCIA Y MEDICIÓN DE ESPESORES DE PINTURA.
- INSPECCIÓN VISUAL A ESTRUCTURAS.
- ASESORÍA DE INSPECTORES CWI. AWS.
- CÁMARA DE VACÍO EN SOLDADURA.
- SUPERVISIÓN Y CONSULTARÍA

**RAISA (Radiografías e inspecciones de Salamanca)**  
**Av. Universidad #108, Col. Angeles de Arriba**  
**San Juan de Razos. Salamanca . Guanajuato**  
**Oficina (464) 113 07 47 . Cel: 464-111-20-19**

**[www.raisainspecciones.com](http://www.raisainspecciones.com)** email: [calidadinspeccion\\_raisain@hotmail.com](mailto:calidadinspeccion_raisain@hotmail.com)





### **MISIÓN:**

PRESTAR SERVICIOS DE PRUEBAS NO DESTRUCTIVAS QUE GARANTICEN LA SEGURIDAD , CALIDAD Y SANIDAD DE LA PIEZA INSPECCIONADA CON EQUIPO CERTIFICADO, PERSONAL CAPACITADO Y CERTIFICADO, EN LAS DIFERENTES RAMAS QUE SE REQUIERA PARA LA INDUSTRIA.

### **VISION:**

SER UNA EMPRESA COMPETITIVA EN SERVICIO, CALIDAD, TIEMPO Y FORMA PARA NUESTROS CLIENTES Y RECONOCERLA POR EL PROFESIONALISMO Y RESPONSABILIDAD EN ENSAYOS NO DESTRUCTIVOS.

### **VALORES:**

- RESPONSABILIDAD
- DISCIPLINA
- TRABAJO EN EQUIPO
- ACTITUD INNOVADORA
- ACTITUD POSITIVA
- COMPROMISO
- HONESTIDAD
- PUNTUALIDAD
- DISPOSICIÓN
- DON DE SERVICIO

**NUESTRO LEMA DE RADIOGRAFÍAS E INSPECCIONES DE SALAMANCA (RAISA)**

**"CALIDAD EN INSPECCIÓN"**

**RAISA (Radiografias e inspecciones de Salamanca)**  
**Av. Universidad #108, Col. Angeles de Arriba**  
**San Juan de Razos. Salamanca . Guanajuato**  
**Oficina (464) 113 07 47 . Cel: 464-111-20-19**

**[www.raisainspecciones.com](http://www.raisainspecciones.com) email: [calidadinspeccion\\_raisain@hotmail.com](mailto:calidadinspeccion_raisain@hotmail.com)**





## ENSAYOS NO DESTRUCTIVOS:

LOS ENSAYOS NO DESTRUCTIVOS ( **END** ) SON TÉCNICAS QUE EMPLEAN MÉTODOS FÍSICOS INDIRECTOS PARA LA INSPECCIÓN DE PRODUCTOS, PARTES, PIEZAS O COMPONENTES EN PROCESO O EN SERVICIO, PARA DETECTAR LAS DISCONTINUIDADES O DEFECTOS QUE AFECTEN SU CALIDAD O UTILIDAD.

EN LA ACTUALIDAD LAS PRUEBAS NO DESTRUCTIVAS SON UNA PARTE IMPORTANTE EN EL PROCESO DE FABRICACIÓN DE MUCHOS DE LOS PRODUCTOS DE NUESTRAS INDUSTRIAS Y EN LOS PROGRAMAS DE MANTENIMIENTO.

LA VENTAJA PRINCIPAL DE ESTE TIPO DE ENSAYOS ES QUE NO ALTERAN DE FORMA PERMANENTE LAS PROPIEDADES FÍSICAS, QUÍMICAS, MECÁNICAS O DIMENSIONES DE LA PARTE SUJETA A INSPECCIÓN.

UNA PRUEBA NO DESTRUCTIVA ES UN MÉTODO QUE NO AFECTA LA UTILIDAD FUTURA DE LA PIEZA A INSPECCIONAR.

ACTUALMENTE, LOS ENSAYOS NO DESTRUCTIVOS CONSTITUYEN UNA HERRAMIENTA IMPRESCINDIBLE EN EL CONTROL Y ASEGURAMIENTO DE LA CALIDAD, YA QUE SE PUEDEN INSPECCIONAR PRODUCTOS SOLDADOS, FUNDIDOS, FORJADOS, LAMINADOS, ETC, EN CASI CUALQUIER MATERIAL, POR LO QUE TIENEN APLICACIÓN EN EL CAMPO ELECTRONICO, SIDERURGICO, AUTOMOTRIZ, METALMECANICO, NAVAL, DE COMUNICACIONES Y TRANSPORTE.

LAS PRUEBAS NO DESTRUCTIVAS, NOS PERMITEN DETECTAR DISCONTINUIDADES SUPERFICIALE, SUB- SUPERFICIALES E INTERNAS:

**PARA DISCONTINUIDADES SUPERFICIALES SE PUEDE USAR CUALQUIERA DE ESTOS MÉTODOS:**

- INSPECCIÓN VISUAL
- LÍQUIDOS PENETRANTES
- PARTÍCULAS MAGNÉTICAS
- **PARA DISCONTINUIDADES INTERNAS SE USAN CUALQUIERA DE ESTOS METODOS:**
- RADIOGRAFÍA
- ULTRASONIDO

**RAISA (Radiografías e inspecciones de Salamanca)**  
**Av. Universidad #108, Col. Angeles de Arriba**  
**San Juan de Razos. Salamanca . Guanajuato**  
**Oficina (464) 113 07 47 . Cel: 464-111-20-19**

**[www.raisainspecciones.com](http://www.raisainspecciones.com)** email: [calidadinspeccion\\_raisain@hotmail.com](mailto:calidadinspeccion_raisain@hotmail.com)





POR LO TANTO, LOS PRINCIPALES OBJETIVOS DE LAS PRUEBAS NO DESTRUCTIVAS SON:

- ASEGURAR LA CALIDAD DE LOS PRODUCTOS, MATERIALES O EQUIPOS, AUMENTANDO SU CONFIABILIDAD.
- PREVENIR ACCIDENTES Y ASEGURAR VIDAS HUMANAS.
- PREVENIR LA PARALIZACION DE SERVICIOS BASICOS.
- PRODUCIR BENEFICIOS ECONOMICOS, REDUCIENDO EL COSTO Y CONTROLANDO PROCESOS DE FABRICACION.
- CONTRIBUIR EN LA INVESTIGACION Y DESARROLLO TECNOLOGICO.

LAS PRUEBAS NO DESTRUCTIVAS MAS COMUNES EN NUESTRO MEDIO SON:

- INSPECCION VISUAL.
- LIQUIDOS PENETRANTES.
- PARTICULAS MAGNETICAS.
- RADIOGRAFIA INDUSTRIAL.
- ULTRASONIDO INDUSTRIAL.
- METALOGRAFIAS
- CAMARA DE VACIO EN SOLDADURA.

#### **INSPECCION VISUAL:**

ES EL METODO MAS SENCILLO, MAS ECONOMICO Y EL MAS UTILIZADO.

LA INSPECCION VISUAL PERMITE DETECTAR SOLAMENTE DISCONTINUIDADES SUPERFICIALES DE CIERTO TAMAÑO, PARA DISCONTINUIDADES MAS PEQUEÑAS E INTERNAS, SE PUEDEN UTILIZAR LOS METODOS DE PARTICULAS MAGNETICAS, RADIOGRAFIA O ULTRASONIDO.

EN TODOS LOS METODOS DE INSPECCION NO DESTRUCTIVA, SE REQUIERE LA PARTICIPACION DE PERSONAL CALIFICADO TRABAJANDO CON EQUIPO Y PROCEDIMIENTOS APROBADOS, PERO EN INSPECCION VISUAL, ESTO ES ESPECIALMENTE IMPORTANTE PARA PODER OBTENER RESULTADOS VERDADEROS Y CONSISTENTES.

#### **LIQUIDOS PENETRANTES:**

LA PRUEBA DE LIQUIDOS PENETRANTES CONSISTE BASICAMENTE EN APLICAR UN LIQUIDO PENETRANTE SOBRE UNA SUPERFICIE A PRUEBA PARA QUE POR "CAPILARIDAD" ENTRE EN LAS DISCONTINUIDADES SUPERFICIALES TALES COMO: GRIETAS, POROSIDAD, SOCAVADOS, ETC. DESPUES DE TRANSCURRIDO EL TIEMPO DE PENETRACION, SE REMUEVE EL PENETRANTE SUPERFICIAL, TENIENDO CUIDADO DE DEJAR SOLAMENTE EL QUE HA ENTRADO EN LAS DISCONTINUIDADES.

**RAISA (Radiografias e inspecciones de Salamanca)**  
**Av. Universidad #108, Col. Angeles de Arriba**  
**San Juan de Razos. Salamanca . Guanajuato**  
**Oficina (464) 113 07 47 . Cel: 464-111-20-19**

**[www.raisainspecciones.com](http://www.raisainspecciones.com) email: [calidadinspeccion\\_raisain@hotmail.com](mailto:calidadinspeccion_raisain@hotmail.com)**





LUEGO SE APLICA UNA DELGADA CAPA DE UN POLVO LLAMADO REVELADOR, EL PENETRANTE EMERGE DE LAS DISCONTINUIDADES Y NOS PROPORCIONA UNA INDICACION QUE CONTRASTA EN COLOR CON LA CAPA DE REVELADOR BLANCO. LA PRUEBA DE PENETRANTES REQUIERE TENER UNA SUPERFICIE DE INSPECCION LIMPIA Y SECA. SE PUEDE DETECTAR SOLAMENTE DISCONTINUIDADES ABIERTAS A LA SUPERFICIE.

LA PRUEBA DE PENETRANTES SE PUEDE UTILIZAR EN CUALQUIER MATERIAL: ACERO, MAGNESIO, ALUMINIO, COBRE, ETC. LO UNICO QUE SE REQUIERE ES QUE NO SEA UN MATERIAL POROSO.

EN EL CASO MAS COMUN SE UTILIZAN PENETRANTES VISIBLES REMOVIBLES CON SOLVENTE, CON UN REVELADOR HUMEDO NO ACUOSO QUE SE APLICA MEDIANTE SPRAY. PARA MAYOR RAPIDEZ HAY PENETRANTES REMOVIBLES CON AGUA Y PARA MAYOR SENSITIVIDAD SE RECOMIENDA USAR PENETRANTES FLUORESCENTES.

#### **PARTICULAS MAGNETICAS:**

EL PRINCIPIO DE LA INSPECCION CON PARTICULAS MAGNETICAS, ES QUE AL ESTABLECER UN FLUJO MAGNETICO EN LA PIEZA A PRUEBA, LA PRESENCIA DE UNA DISCONTINUIDAD PROVOCA DISTORCION DEL CAMPO Y FUGAS MAGNETICAS, LAS CUALES SON DETECTADAS AL ROCIAR PARTICULAS MAGNETICAS SOBRE LA SUPERFICIE. LAS FUGAS MAGNETICAS OCASIONAN ACUMULADORES DE LAS PARTICULAS, QUE SON INDICACIONES DE DISCONTINUIDADES.

EL METODO DE INSPECCION CON PARTICULAS MAGNETICAS ES MUY UTIL PARA LA DETECCION DE DISCONTINUIDADES SUPERFICIALES Y SUB- SUPERFICIALES EN MATERIALES FERROMAGNETICOS. SE PUEDEN UTILIZAR PARTICULAS VISIBLES BAJO LUZ BLANCA O FLUORESCENTE.

NO SE PUEDE INSPECCIONAR POR ESTE METODO PIEZAS DE COBRE, ALUMINIO, MAGNESIO Y LA MAYORIA DE LOS ACEROS INOXIDABLES.

LOS ACEROS AL CARBON SON FERROMAGNETICOS, EN VOLUMENES GRANDES DE INSPECCION SE PREFERE USAR PARTICULAS MAGNETICAS EN LUGAR DE PENETRANTES POR RAPIDEZ Y ECONOMIA.

**RAISA (Radiografias e inspecciones de Salamanca)**  
**Av. Universidad #108, Col. Angeles de Arriba**  
**San Juan de Razos. Salamanca . Guanajuato**  
**Oficina (464) 113 07 47 . Cel: 464-111-20-19**

[www.raisainspecciones.com](http://www.raisainspecciones.com) email: [calidadinspeccion\\_raisain@hotmail.com](mailto:calidadinspeccion_raisain@hotmail.com)





## **INSPECCION RADIOGRAFICA:**

UNA RADIOGRAFIA ES UNA IMAGEN OBTENIDA EN UNA PELICULA RADIOGRAFICA, POR MEDIO DE LA RADIACION "X" O "GAMMA" TRANSMITIDA A TRAVES DEL OBJETO A PRUEBA.

LA RADIOGRAFIA ES UNA IMAGEN EN DOS DIMENSIONES DE UN OBJETO QUE TIENE TRES DIMENSIONES. LA IMAGEN RESULTANTE EN LA RADIOGRAFIA COMO AREA DE DIFERENTE DENSIDAD ( GRADO DE ENEGRECIMIENTO ), ES EL RESULTADO DE LAS DIFERENTES INTENSIDADES DE RADIACION QUE LLEGAN A LA PELICULA DEBIDO A DIFERENCIAS EN ESPESORES, DENSIDADES O SANIDAD DENTRO DEL OBJETO A PRUEBA.

LA RADIOGRAFIA ES APLICABLE A UNA GRAN VARIEDAD DE MATERIALES Y EN DISTINTAS CONFIGURACIONES, SOLDADURAS, PIEZAS DE FUNDICION, PIEZAS FORJADAS, PIEZAS MAQUINADAS, COMPONENTES ELECTRONICOS, ETC.

LA MAYOR PARTE DE LA RADIOGRAFIA INDUSTRIAL SE HACE CON "RAYOS GAMMA" PROVENIENTES DEL ISOTOPO RADIATIVO IRIDIO 192, CON EL CUAL SE PUEDEN OBTENER BUENAS RADIOGRAFIAS EN ESPESORES DE ACERO DEL ORDEN DE 1/8" HASTA 3".

LA RADIOGRAFIA ES EL UNICO METODO QUE PROPORCIONA UN REGISTRO PERMANENTE DE RESULTADOS Y ES EL METODO QUE MEJOR REVELA LA NATURALEZA INTERNA DE LA PIEZA A PRUEBA. SIN EMBARGO, LA RADIOGRAFIA ES EL METODO MAS PELIGROSO DEBIDO AL RIESGO INHERTE AL USO DE RADIACIONES, SE REQUIERE DE LA PARTICIPACION DE TECNICOS ALTAMENTE CALIFICADOS Y DE UNA ESPECIAL ATENCION A LA SEGURIDAD RADIOLOGICA.

## **ULTRASONIDO:**

LA INSPECCION ULTRASONICA CONSISTE BASICAMENTE EN INYECTAR ONDAS ULTRASONICAS AL INTERIOR DE LA PIEZA A PRUEBA, AL PROPAGARSE ESTAS ONDAS POR LA PIEZA SUFREN CIERTOS CAMBIOS QUE SON DETECTADOS POR NUESTRO EQUIPO ULTRASONICO, QUE NOS PROPORCIONA UNA INDICACION DEL ESTADO INTERNO DE LA PIEZA. TAMBIEN SE UTILIZA PARA MEDIR ESPESORES DE PARED DE DE EL EXTERIOR DE RECIPIENTES, EQUIPOS O TUBERIAS SUJETOS A CORROSION, SE EMPLEAN PEQUEÑOS INSTRUMENTOS CON UNA PRESICION ESTANDAR DE  $\pm 0.001$ ".

LOS DETECTORES ULTRASONICOS SON EQUIPOS PORTATILES Y ELECTRONICOS QUE SE UTILIZAN PARA LA DETECCION Y ANALISIS DE LAMINACIONES EN PLACAS DE ACERO Y PARA LA INSPECCION DE SOLDADURAS, PIEZAS DE FUNDICION, PIEZAS FORJADAS, ETC.

PARA LA INSPECCION DE SOLDADURAS SE UTILIZA GENERALMENTE UN TRANSDUCTOR ANGULAR. Y PARA LA MEDICION DE ESPESORES LO HACEMOS CON UN TRANSDUCTOR DE HAZ RECTO.

EL ULTRASONIDO ES EL UNICO METODO DISPONIBLE PARA LA DETECCION DE FALLAS INTERNAS DESDE UN SOLO LADO DE LA PIEZA, ES EL UNICO QUE PROPORCIONA LA LOCALIZACION DE LAS FALLAS EN TRES DIMENSIONES Y ADEMAS PERMITE LA INSPECCION DE PRACTICAMENTE CUALQUIER ESPESOR DE ACERO.

**RAISA (Radiografias e inspecciones de Salamanca)**  
**Av. Universidad #108, Col. Angeles de Arriba**  
**San Juan de Razos. Salamanca . Guanajuato**  
**Oficina (464) 113 07 47 . Cel: 464-111-20-19**

**[www.raisainspecciones.com](http://www.raisainspecciones.com)** email: [calidadinspeccion\\_raisain@hotmail.com](mailto:calidadinspeccion_raisain@hotmail.com)





## ALIANZAS CON EMPRESAS:

RAISA cuenta con alianzas del sector privado, como universidades en materia de tecnología y de apoyo científico, en cualquiera de las ramas antes mencionadas, para la mejoría del trabajo como de los proyectos que se puedan presentar en los diferentes contratos asignados a la empresa.

De esta manera RAISA se compromete a seguir los lineamientos establecidos, normas y procedimientos. para llevar a cabo cada una de las actividades empresariales dentro de la inspección de tuberías, tanques, trabajos especializados de metalurgia en metales etc.

RAISA tiene las siguientes alianzas con:

- Mantenimiento Industrial del Centro S.A. DE C.V.
- UNAM (universidad autónoma de mexico).
- Comercializadora VICONT.
- Nuclear Ingeniería S.A. DE C.V.
- ARMEXOK Inspecciones en Soldadura.
- CAMARA MEXICANA DE LA INDUSTRIA DE LA CONSTRUCCION.

**RAISA (Radiografías e inspecciones de Salamanca)**  
Av. Universidad #108, Col. Angeles de Arriba  
San Juan de Razos. Salamanca . Guanajuato  
Oficina (464) 113 07 47 . Cel: 464-111-20-19

[www.raisainspecciones.com](http://www.raisainspecciones.com) email: [calidadinspeccion\\_raisain@hotmail.com](mailto:calidadinspeccion_raisain@hotmail.com)



**ARMHI CONSTRUCCIONES S.A. DE C.V.**

INSPECCION POR MEDIO DE RADIOGRAFIA INDUSTRIAL EN ACUADUCTO DE 44" DE LOMAS DE CHAPULTEPEC PARA ABASTECER DE AGUA POTABLE A LA CD. DE ACAPULCO GRO.

**CONSTRUCCIONES MARATEC ELECTROMECHANICAS S.A. DE C.V.**

INSPECCION POR MEDIO DE LIQUIDOS PENETRANTES A TUBERIA DE DIFERENTES DIAMETROS (2",6",8",10, Y 12") EN LA CD. DE SAN LUIS POTOSI EN PLANTA G.M.

**PROYECTOS AUTOMATIZADOS S.A. DE C.V.**

INSPECCION POR MEDIO DE LIQUIDOS PENETRANTES E INSPECCION RADIOGRAFICA A PRUEBAS DE SOLDADOR ASI COMO TUBERIA DE 2" DE DIAM. EN EL INTERIOR DE PLANTA G.M. SAN LUIS POTOSI.

**MG7 CONSTRUCCIONES Y EDIFICACIONES S.A. DE C.V.**

INSPECCION POR MEDIO DE LIQUIDOS PENETRANTES, INSPECCION VISUAL Y RADIOGRAFIA INDUSTRIAL A BULBOS Y ESTRUCTURA EN LA CD. DE QUERETARO EN LA RESIDENCIAL DE LOMAS DEL MARQUEZ TEIDE TORRE "B"

**FLEX – N GATE**

INSPECCION POR MEDIO DE RADIOGRAFIA INDUSTRIAL EN RAMALES DE GAS NATURAL DE 3" DE DIAM. INTERIOR PLANTA FLEX N GATE

**ASESORIA TECNICA Y SERVICIOS INDUSTRIALES S.A. DE C.V.**

INSPECCION POR MEDIO DE LIQUIDOS PENETRANTES EN EL REACTOR DC – 14101 DE LA PLANTA "HDD" DE LA CD. DE SALAMANCA, GTO. INTERIOR REFINERIA ANTONIO M. AMOR.

**ASESORIA TECNICA Y SERVICIOS INDUSTRIALES S.A. DE C.V.**

INSPECCION POR MEDIO DE LIQUIDOS PENETRANTES EN LA CALDERETA TAG. BA - 14701 DE LA PLANTA "HDD" DE LA CD. DE SALAMANCA, GTO. INTERIOR REFINERIA ANTONIO M. AMOR.

**ARMHI CONSTRUCCIONES S.A. DE C.V.**

INSPECCION POR MEDIO DE RADIOGRAFIA INDUSTRIAL EN EL ACUADUCTO DE 16" DE DIAM. EN SAN PEDRO OMETEPEC GRO. DE LA CD. DE OMETEPEC GRO

**C.A.D. CONSTRUCTORA S.A. DE C.V.**

INSPECCION POR MEDIO DE RADIOGRAFIA INDUSTRIAL EN EL ACUADUCTO DE 16" DE DIAM. EN SAN PEDRO OMETEPEC GRO. DE LA CD. DE OMETEPEC GRO.

**CONSADI DE MEXICO S.A. DE C.V.**

INSPECCION POR MEDIO DE LIQUIDOS PENETRANTES EN LA CD. DE SALAMANCA GTO. A TANQUES DE ASFALTO DE LA EMPRESA CAPITAL GROUP. S.A. DE C.V. DE 10, 000 BLS.

**STE BAJIO S.A. DE C.V.**

INSPECCION POR MEDIO DE LIQUIDOS PENETRANTES EN LINEA DE GAS NATURAL DE 3" DE DIAM. EN EL INTERIOR DE PLANTA AVON, DE CELAYA, GTO.

**STE BAJIO S.A. DE C.V.**

ELABORACION DE PROCEDIMIENTO DE SOLDADURA Y CALIFICACION DE SOLDADORES PARA LA REALIZACION DE LOS TRABAJOS DE SOLDADURA EN PLANTA AVON. CORTAZAR GTO.

**CONSADI DE MEXICO S.A. DE C.V.**

INSPECCION POR MEDIO DE LIQUIDOS PENETRANTES EN LINEA DE AGUA POTABLE ( SOKET- WELL) ACUADUCTO DE 8" EN PLAN SANTA MARIA CD. DE QUERETARO.

**CONSTRUCTORA Y COMERCIALIZADORA 2003 S.A. DE C.V.**

INSPECCION POR MEDIO DE RADIOGRAFIA INDUSTRIAL EN EL ACUADUCTO DE 16" DE DIAM. EN SAN PEDRO OMETEPEC GRO. DE LA CD. DE OMETEPEC GRO.



**CONSTRUCTORA ROCA S.A. DE C.V.**

INSPECCION POR MEDIO DE RADIOGRAFIA INDUSTRIAL EN EL ACUADUCTO DE 16" DE DIAM. EN SAN PEDRO OMETEPEC GRO. DE LA CD. DE OMETEPEC GRO.

**RIBIC S.A. DE C.V.**

INSPECCION POR MEDIO DE CAMARA DE VACIO DE TANQUE DE 100,000 BLS. EN FONDO Y UNION CUERPO FONDO EN LA T.A.R. DE CELAYA GTO.

**C.A.D. CONSTRUCTORA S.A. DE C.V.**

CALIFICACION DE SOLDADORES Y PROCEDIMIENTO DE SOLDADURA PARA LA REALIZACION DE TRABAJOS DE SOLDADURA EN EL ACUADUCTO DE 16" DE SAN PEDRO OMETEPEC GRO.

**ARMHI CONSTRUCCIONES S.A. DE C.V.**

CALIFICACION DE SOLDADORES Y PROCEDIMIENTO DE SOLDADURA PARA LA REALIZACION DE TRABAJOS DE SOLDADURA EN EL ACUADUCTO DE 44" DE LOMAS DE CHAPULTEPEC CD. DE ACAPULCO GRO.

**CONSTRUCTORA Y COMERCIALIZADORA 2003 S.A. DE C.V.**

CALIFICACION DE SOLDADORES Y PROCEDIMIENTO DE SOLDADURA PARA LA REALIZACION DE TRABAJOS DE SOLDADURA EN EL ACUADUCTO DE 16" DE SAN PEDRO OMETEPEC GRO.

**CONSTRUCTORA ROCA S.A. DE C.V.**

CALIFICACION DE SOLDADORES Y PROCEDIMIENTO DE SOLDADURA PARA LA REALIZACION DE TRABAJOS DE SOLDADURA EN EL ACUADUCTO DE 44" DE LOMAS DE CHAPULTEPEC CD. DE ACAPULCO GRO.

**ARMHI CONSTRUCCIONES S.A. DE C.V.**

PRUEBAS DE ADHERENCIA Y MEDICION DE ESPESORES DE PINTURA EN EL ACUADUCTO DE 44" DE DIAM. DE LA CD. DE ACAPULCO GRO.

**ARMHI CONSTRUCCIONES S.A. DE C.V.**

PRUEBAS DE ADHERENCIA Y MEDICION DE ESPESORES DE PINTURA EN EL ACUADUCTO DE 16" DE DIAM. DE LA CD. DE SAN PEDRO OMETEPEC GRO.

**GRUPO PAILERO GUMA S.A. DE C.V.**

INSPECCION POR MEDIO DE RADIOGRAFIA INDUSTRIAL A PRUEBAS DE SOLDADOR EN TALLER DE GUMA.

**TRANSPORTES GOHMER S.A. DE C.V.**

INSPECCION POR MEDIO DE LIQUIDOS PENETRANTES, PRUEBA DE HERMETICIDAD Y PRUEBA HIDROSTATICA EN AUTOTANQUES DE VARIAS CAPACIDADES EN SALAMANCA, GTO. INTERIOR TALLER GOHMER.

**CIQRO S.A. DE C.V.**

INSPECCION POR MEDIO DE RADIOGRAFIA INDUSTRIAL A BULBOS DEL NUEVO EDIFICIO LABORATORIO 2 EN INTERIOR DE LA UNAM LEON, GTO.

**AUTOTRANSPORTES DEL BAJIO S.A. DE C.V.**

INSPECCION POR MEDIO DE PARTICULAS MAGNETICAS, Y LIQUIDOS PENETRANTES EN AUTOTANQUES DE DIFERENTES CAPACIDADES EN TALLER DE LEON, GTO.

**VH CONSTRUCCIONES Y ASESORIA EN INGENIERIA S.A. DE C.V.**

INSPECCION POR MEDIO DE RADIOGRAFIA INDUSTRIAL A SOLDADURAS DE TUBERIA DE 44" DEL ACUEDUCTO DE LOMAS DE CHAPULTEPEC.

**FGR PROYECTOS INTEGRALES E INDUSTRIALES SA DE CV**

INSPECCION POR MEDIO DE RADIOGRAFIA INDUSTRIAL A SOLDADURAS DE 6" Y 8" DE DIAMETRO EN PLANTA NESTLE - PURINA (UBSSA). PUERTO INTERIOR SILAO, GTO



**GILBERTO SANCHEZ MONDRAGON**

INSPECCION POR MEDIO DE RADIOGRAFIA INDUSTRIAL A SOLDADURAS DE 10 EN ACUEDUCTO DE QUERETARO, QRO.

**CONSTRUCCIONES MARLU, SA DE CV**

INSPECCION POR MEDIO DE RADIOGRAFIA INDUSTRIAL A SOLDADURAS DE 14" Y 16" EN ACUEDUCTO. ACAPULCO. GUERRERO

**PROYECTOS Y CONST METSO MEXICO SA DE C.V**

INSPECCION POR MEDIO DE LIQUIDOS PENETRANTES A VALVULA CHECH DE 12" DE DIAMETRO EN TALLER METSO QUERETARO

**CELIA CRISTINA RIVERA RAMIREZ**

INSPECCION POR MEDIO DE RADIOGRAFIA INDUSTRIAL A TANQUES ELEVADOS DE AGUA POTABLE POR PUNTOS EN IRAPUATO. GUANAJUATO.

**METSO MEXICO SA DE C.V**

INSPECCION POR MEDIO DE ULTRASONIDO INDUSTRIAL Y PARTICULAS MAGNETICAS EN MOLINO DE BOLAS Y QUEBRADURA HP. 800 EN **MANAGUA. NICARAGUA**

**MEXICANA DE EXPLOSIVOS Y VOLADURAS SA DE CV**

INSPECCION POR MEDIO DE RADIOGRAFIA INDUSTRIAL A TANQUES ELEVADOS DE AGUA POTABLE POR PUNTOS EN GUANAJUATO. GUANAJUATO.

**GUSTAVO CERVANTES VASQUEZ**

INSPECCION POR MEDIO DE RADIOGRAFIA INDUSTRIAL A SOLDADURAS DE 3" Y 4" EN LINEA DE GAS NATURAL PLANTA CONTINENTAL. SAN LUIS POTOSI

**MILJIM CONSTRUCCIONES SA DE CV.**

INSPECCION POR MEDIO DE PRUEBAS DE ADHERENCIA EN TANQUES DE AGUA POTABLE EN ABASOLO, GUANAJUATO

**PROYECTOS Y CONSTRUCCIONES MARLU SA DE CV**

INSPECCION POR MEDIO DE RADIOGRAFIA INDUSTRIAL A SOLDADURAS DE 24" Y 36" EN LINEA DE CONDUCCION DE AGUA POTABLE EN ACAPULCO. GUERRERO

**ESPECIALISTAS EN INGENIERIA DE PREVENCIÓN DE RIESGOS SA DE CV.**

INSPECCION POR MEDIO DE RADIOGRAFIA INDUSTRIAL A SOLDADURAS DE 6" Y 8" EN LINEA HIDRATANTE T.A.R. SAN LUIS POTOSI.

**BG INGENIERIA INDUSTRIAL Y URBANIZACION SA DE CV**

INSPECCION POR MEDIO DE RADIOGRAFIA INDUSTRIAL A SOLDADURAS DE 3" Y 4" EN LINEA DE GAS NATURAL PLANTA CIMARRON. SAN LUIS POTOSI

**JOSE PORFIRIO MARTINEZ RAMOS**

CALIFICACION DE PROCEDIMIENTOS Y SOLDADORES PARA PROYECTO LA CORONA. PIEDRAS NEGRAS. COAHUILA

**RED PATH MEXICANA Y CONSTRUCCIONES SA DE CV**

INSPECCION POR MEDIO DE ULTRASONIDO INDUSTRIAL A SOLDADURAS DE POLEAS Y CUERPO EN MINA LA COLORADA, CHALCHIHUITES. ZACATECAS

**PM INGENIERIA Y CONSTRUCCION SA DE CV.**

INSPECCION POR MEDIO DE TODAS LAS PRUEBAS NO DESTRUCTIVAS EN PROYECTO: AMPLIACION DE SULFUROS EN PLANTA CHALCHIHUITES MINA LA COLORADA. ZACATECAS, ZACATECAS

**GRUPO INDUSTRIAL OLVA SA DE R.L. DE CV**

INSPECCION POR MEDIO DE ULTRASONIDO INDUSTRIAL A ESTRUCTURA METALICA PARA HOSPITAL COMUNITARIO EN GUANAJUATO, GTO

**MANTENIMIENTO AUTOMATIZACION Y DESARROLLO SA DE CV.**

CALIFICACION DE PROCEDIMIENTOS Y SOLDADORES PARA PROYECTO INTERNO. SALAMANCA. GUANAJUATO.

**TAMIOSA CONSTRUCCION INDUSTRIAL SA DE CV**

INSPECCION POR MEDIO DE RADIOGRAFIA INDUSTRIAL A SOLDADURAS DE 2" EN LINEA DE GAS NATURAL PLANTA NESTLE, OCOTLAN. JALISCO

**PROESISA AGM SA DE CV**

CALIFICACION DE SOLDADORES PARA PROYECTO EN MINA VALENCIANA. GUANAJUATO. GUANAJUATO.



**CONSTRUCCIONES Y EDIFICACIONES  
PAOLA S DE R.L. DE C.V.**

INSPECCION POR MEDIO DE LIQUIDOS  
PENETRANTES A SOLDADURAS DE LINEA  
DE AIRE Y AGUA HELADA EN PLANTA  
GAMESA. MONTERREY. NUEVO LEON

**COMPANIAO. S.A. DE C.V. MINERA DEL  
CUBO.**

INSPECCION POR MEDIO DE LIQUIDOS  
PENETRANTES, MEDICION DE ESPESORES  
Y ULTRASONIDO INDUSTRIAL A TUBERIA DE  
JALES Y MOLINOS DE BOLAS EN PLANTA  
TAJO, GUANAJUATO, GTO

**ADVANCED COMPUTING DE MEXICO.**

INSPECCION POR MEDIO DE RADIOGRAFIA  
INDUSTRIAL A PRUEBAS DE SOLDADOR.  
INTERIOR OFICINA SALAMANCA, GTO

**SUMINISTROS Y MONTAJE INDUSTRIAL DE  
PUEBLA SA DE CV.**

INSPECCION POR MEDIO DE LIQUIDOS  
PENETRANTES A SOLDADURAS DE  
SUMINISTRO Y RETORNO DE AGUA  
POTABLE DE 12" EN PLANTA RONAL. SAN  
LUIS POTOSI.

**PROYECTOS Y CONSTRUCCIONES SUR S.A.  
DE C.V.**

TAQUIMETRIA EDIFICIO DE  
HOSPITALIZACION ENTRE LOS EJES 18 A 21  
HOSPITAL GENERAL  
LEON GUANAJUATO

**ETHOS.**

INSPECCION DE LIQUIDOS PENETRANTES  
EN INTERIOR PLANTA ETHOS, SILAO, GTO.

**GAS NATURAL DEL NOROESTE S.A. DE C.V.**

INSPECCION POR PARTICULAS  
MAGNETICAS A LINEA DE GAS NATURAL 2"Ø  
(GAT) PARQUE INDUSTRIAL GKN, CELAYA  
GTO. (GAT)

**INGENIERIA TERMEL S.A. DE C.V.**

INSPECCION POR LIQUIDOS PENETRANTES  
A LINEA DE GAS NATURAL EN TRESTLE  
PLANTA GM, SILAO, GTO.

**SOLUCIONES PROFESIONALES SOLINPRO  
TAXI MAROA S.A. DE C.V.** INSPECCION POR  
MEDIO DE RADIOGRAFIAS A LINEA DE  
VAPOR DE 16" DE POZO AZ-75 A U-7 Y U-13  
EN CAMPO GEOTERMICO LOS AZUFRES,  
LOS AZUFRES, MICHOACAN.

**CONSTRUCCIONES MAQUINADOS Y  
MANTENIMIENTO DE SALTILLO SA DE CV.**

INSPECCION POR MEDIO DE PARTICULAS  
MAGNETICAS A SOLDADURAS DE ESTRUCTURA  
METALICA, LEON. GUANAJUATO

**JOSE DE JESUS LOPEZ VILLA**

MEDICION DE ESPESORES A AUTOTANQUES DE  
30,000 Y 43,000 LTS EN INTERIOR TALLER  
SALAMANCA, GUANAJUATO.

**INMOBILIARIA ZDI SA DE CV.**

INSPECCION POR MEDIO DE RADIOGRAFIA  
INDUSTRIAL A VARILLAS BULBOS EN  
QUERETARO, QRO.

**ENTALPIA CONSTRUCCIONES S.A DE CV**

INSPECCION POR MEDIO DE RADIOGRAFIA  
INDUSTRIAL A SOLDADURAS DE CALENTADOR  
EA-304 EN SALAMANCA. GUANAJUATO.

**EQUIPOS PARA GAS S.A. DE C.V.**

TRAMPAS PARA GAS. INTERIOR TALLER,  
CELAYA, GTO.

**GAS NATURAL DEL NOROESTE S.A. DE C.V.**

INSPECCION POR MEDIO DE LIQUIDOS  
PENETRANTES, REGISTRO EL ASTOMEROS  
OMEGA. ZONA INDUSTRIAL SANTIAGO  
TIANGUISTENCO, EDO. DE MEXICO.

**GAS NATURAL DEL NOROESTE S.A. DE C.V.**

INSPECCION POR MEDICION DE ESPESORES A  
INTERCONEXIÓN DE LÍNEA DE GAS NATURAL A  
GAT . CELAYA GTO.

**SERVICIOS Y CONTRUCCIONES METALCO S.A.  
DE C.V.**

INSPECCION POR ULTRASONIDO Y  
PARTICULAS MAGNETICAS A OBRA: 38 CCC  
NORTE III (RACK 3A). IRAPUATO  
GUANAJUATO.

**SOLUCIONES PROFESIONALES SOLINPRO TAXI  
MAROA S.A. DE C.V.** INSPECCION POR  
LIQUIDOS PENETRANTES A LINEA DE VAPOR Y  
ACCESORIOS EN POZO AZ-88  
EN CAMPO GEOTERMICO LOS AZUFRES, LOS  
AZUFRES, MICHOACAN.



### **ALTEC INGENIERÍA.**

CONSTRUCCIÓN DE 2DA ETAPA DEL CENTRO DE JUSTICIA CIVIL.  
PURÍSIMA DEL RINCÓN, GTO.  
LÍQUIDOS PENETRANTES 2018.

### **AQUA PRO.**

LÍNEAS DE TRATAMIENTO DE AGUA. PLANTA TOYOTA, APASEO EL GRANDE, GTO.  
LÍQUIDOS PENETRANTES.

### **ALTEC INGENIERÍA.**

REHABILITACIÓN MINI DEPORTIVA TELLEZ.  
LEON, GTO. LÍQUIDOS PENETRANTES. 2018.

### **ARKASA.**

LÍNEA DE GAS NATURAL. SAN LUIS POTOSÍ.  
LÍQUIDOS PENETRANTES

### **BALPER TOLUCA.**

LÍNEAS DE VAPOR, AIRE COMPRIMIDO, AGUA, CONDENSADO. VÍA LACTEA, PARQUE INDUSTRIAL CUADRITOS, CELAYA, GTO.  
ULTRASONIDO INDUSTRIAL. 2019

### **DEACERO SUMMIT.**

TANQUE DE ALMACENAMIENTO DE ÁCIDO SULFÚRICO.  
DEACERO SUMMIT, VILLAGRAN, GTO.  
MEDICIÓN DE ESPESORES. 2019

### **CONSTRUCTORA VIDAL (DRAXTON).**

GRÚAS YALE. IRAPUATO, GTO.  
ULTRASONIDO INDUSTRIAL. 2019

### **INDUSTRIAS METÁLICAS ELFER.**

MODIFICACIÓN DE OREJAS DE IZAJE.  
REYNOSA, TAMAULIPAS.  
LÍQUIDOS PENETRANTES. 2019

### **GRUPO DE INGENIERÍA CAPRICORNIO.**

CARRIER'S (GANCHOS PARA CARGA DE MOTOR). TALLER CAPRICORNIO, SILAO, GTO. PARTÍCULAS MAGNÉTICAS. 2019

### **EQUIPOS PARA GAS (EGSA).**

TRAMPAS PARA GAS.  
EGSA, CELAYA, GTO.  
LÍQUIDOS PENETRANTES. RADIOGRAFÍA INDUSTRIAL. 2018

### **ETHOS (INNOVA).**

OFICINAS QUERÉTARO, HERMANOS NEGRETE, MODULOS.  
ETHOS, PUERTO INTERIOR, SILAO, GTO.  
RADIOGRAFÍA INDUSTRIAL.  
LÍQUIDOS PENETRANTES.

### **GP CONSTRUCCIÓN.**

LÍNEAS DE PROCESO.  
BMW, PARQUE INDUSTRIAL LOGISTIK, S.L.P.  
LÍQUIDOS PENETRANTES.

### **GAS NATURAL DEL NOROESTE.**

INTERCONEXION DE LINEA DE GAS NATURAL.  
PARQUE INDUSTRIAL GKN, CELAYA, GTO.  
LIQUIDOS PENETRANTES, PARTICULAS MAGNETICAS Y MEDICION DE ESPESORES

### **GPO LBO.**

TANQUE ELEVADO. SALAMANCA, GTO.  
MEDICIÓN DE ESPESOR DE PINTURA. 2018

### **HERDEZ SA DE CV**

FREIDORA. PLANTA HERDEZ, S.L.P.  
MEDICION DE ESPESORES. 2018

### **MONTAJES ELECTROMECAÑICOS.**

GANCHO PARA CARGA DE MOTOR. SILAO, GTO. PARTÍCULAS MAGNÉTICAS. 2019

### **COMISIÓN ESTATAL DEL AGUA.**

LÍNEA DE AGUA POTABLE.  
MARAVATIO, MICHOACÁN.  
RADIOGRAFÍA INDUSTRIAL. 2019



LES VAMOS A PRESENTAR FOTOGRAFIAS DE ALGUNAS OBRAS DE MAYOR RELEVANCIA Y QUE TODO EL EQUIPO DE RADIOGRAFIAS E INSPECCIONES DE SALAMANCA TUVO QUE ENFRENTAR PARA LOGRAR LOS OBJETIVOS DE INSPECCION DE SOLDADURA QUE ES LA SANIDAD AL 100%. ALGUNOS OBJETIVOS CUMPLIDOS EN TODA NUESTRA GAMA DE SERVICIOS.



**CLIENTE:** ASESORIA TECNICA Y SERVICIOS INDUSTRIALES S.A. DE C.V.  
**PROYECTO:** CALDERETA TAG: BA 14701  
**METODO:** INSPECCION POR MEDIO DE LIQUIDOS PENETRANTES  
**LUGAR:** INTERIOR REFINERIA SALAMANCA, GTO



APLICACIÓN DEL PENETRANTE



LIQUIDOS PENETRANTES USADOS EN LA INSPECCION ASI COMO APLICACIÓN DEL REVELADOR.

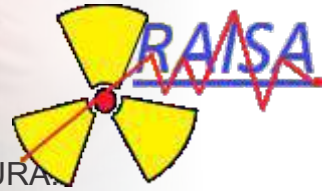


MARCACION DE INDICACIONES RELEVANTES EN SOLDADURA Y CUERPO DE LA CALDERETA.

**CLIENTE:** CONSADI DE MEXICO S.A. DE C.V.  
**PROYECTO:** ACUADUCTO DE 8" DE DIAM. PLAN SANTA MARIA.  
**METODO:** INSPECCION VISUAL A SOLDADURA Y ASESORIA PARA LA APLICACIÓN DE SOLDADURA.  
**LUGAR:** SANTIAGO DE QUERETARO, QUERETARO.







**CLIENTE:** ARMHI CONSTRUCCIONES S.A. DE C.V.  
**PROYECTO:** ACUADUCTO DE 44" LOMAS DE CHAPULTEPEC  
**METODO:** PRUEBAS DE ADHERENCIA Y MEDICION DE ESPORES DE PINTURA.  
**LUGAR:** ACAPULCO, GUERRERO.



MEDICION DE RECUBRIMIENTO



DESPRENDIMIENTO DE PINTURA PARA MUESTRA.

**CLIENTE:** ARMHI CONSTRUCCIONES S.A. DE C.V.  
**PROYECTO:** ACUADUCTO DE 16" SAN PEDRO OMETEPEC  
**METODO:** PRUEBAS DE ADHERENCIA Y MEDICION DE ESPORES DE PINTURA.  
**LUGAR:** SAN PEDRO OMETEPEC, GUERRERO



MEDICION DE ESPESOR Y DESPRENDIMIENTO DE PINTURA



MEDICION DE ESPESOR DE RECUBRIMIENTO DE PINTURA.

**RAISA (Radiografias e inspecciones de Salamanca)**  
**Av. Universidad #108, Col. Angeles de Arriba**  
**San Juan de Razos. Salamanca . Guanajuato**  
**Oficina (464) 113 07 47 . Cel: 464-111-20-19**

**www.raisainspecciones.com** email: [calidadinspeccion\\_raisa@hotmail.com](mailto:calidadinspeccion_raisa@hotmail.com)





**CLIENTE:** CONSADI DE MEXICO S.A. DE C.V.

**PROYECTO:** TANQUES DE ALMACENAMIENTO DE ASFALTO DE 10,000 BLS.

**METODO:** INSPECCION VISUAL DE TANQUES Y MEDICION DE ESPESORES EN PLACAS DE TANQUE.

**LUGAR:** INTERIOR TALLER SALAMANCA, GTO.



INSPECCION VISUAL DE TANQUE EXTERIOR EN PLACAS.



INSPECCION VISUAL DE LOCALIZACION ASI COMO INTERIOR DEL TANQUE.



MEDICION DE ESPESORES AL 100% EN TODAS LAS PLACAS DEL TANQUE.

**RAISA (Radiografias e inspecciones de Salamanca)**  
Av. Universidad #108, Col. Angeles de Arriba  
San Juan de Razos. Salamanca . Guanajuato  
Oficina (464) 113 07 47 . Cel: 464-111-20-19

[www.raisainspecciones.com](http://www.raisainspecciones.com) email: [calidadinspeccion\\_raisain@hotmail.com](mailto:calidadinspeccion_raisain@hotmail.com)





**CLIENTE:** ASESORIA TECNICA Y SERVICIOS INDUSTRIALEA S.A. DE C.V.

**PROYECTO:** CODO DE 10" Y REDUCCION DE 10" X 14"

**METODO:** MEDICION DE ESPEORES

**LUGAR:** INTERIOR TALLER SALAMANCA, GTO.



MEDICION DE ESPEORES EN CODO DE 10"



MEDICION DE ESPEORES EN REDUCCION DE 10" x 14"

**CLIENTE:** ARMEXOK INSPECCIONES EN SOLDADURAS

**PROYECTO:** CENTRO COMERCIAL LEON, SUR "CINEPOLIS Y FASHION MALL"

**METODO:** RADIOGRAFIA INDUSTRIAL

**LUGAR:** INTERIOR TALLER SALAMANCA, GTO.



RADIOGRAFIA INDUSTRIAL EN TRABES (ALMA Y PATIN) EN CENTRO COMERCIAL LEON, SUR.



COLOCACION DE CHASIS.

**RAISA (Radiografias e inspecciones de Salamanca)**

**Av. Universidad #108, Col. Angeles de Arriba**

**San Juan de Razos. Salamanca . Guanajuato**

**Oficina (464) 113 07 47 . Cel: 464-111-20-19**

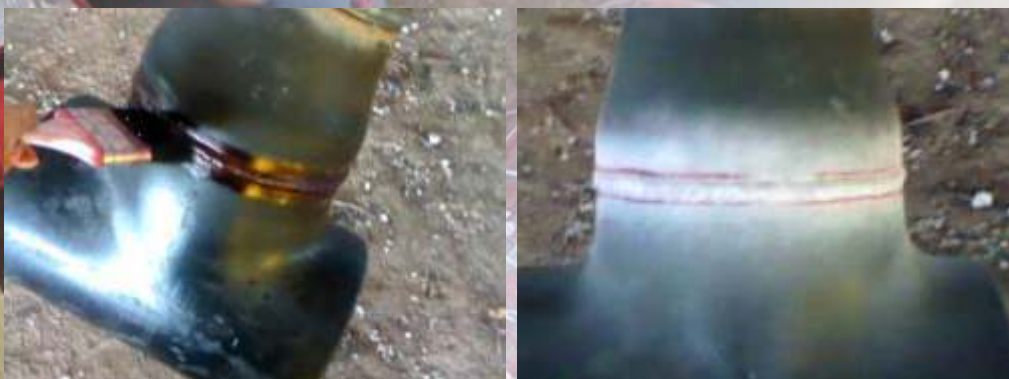
**[www.raisainspecciones.com](http://www.raisainspecciones.com) email: [calidadinspeccion\\_raisain@hotmail.com](mailto:calidadinspeccion_raisain@hotmail.com)**





EQUIPO UTILIZADO Y RADIOGRAFIANDO PRUEBAS DE SOLDADOR.

CLIENTE: CONSTRUCCIONES MARATEC ELECTROMECHANICAS S.A. DE C.V.  
PROYECTO: PLANTA TRANSMISIONES G.M.  
METODO: INSPECCION POR LIQUIDOS PENETRANTES  
LUGAR: INTERIOR PLANTA G.M. SAN LUIS POTOSI



APLICACIÓN DEL PENETRANTE Y REVELADOR EN SOLDADURA.



APLICACIÓN DEL PENETRANTE Y REVELADOR EN SOLDADURA

**RAISA (Radiografías e inspecciones de Salamanca)**  
Av. Universidad #108, Col. Angeles de Arriba  
San Juan de Razos. Salamanca . Guanajuato  
Oficina (464) 113 07 47 . Cel: 464-111-20-19

[www.raisainspecciones.com](http://www.raisainspecciones.com) email: [calidadinspeccion\\_raisain@hotmail.com](mailto:calidadinspeccion_raisain@hotmail.com)





**CLIENTE:** CONSTRUCCIONES MARATEC ELECTROMECHANICAS S.A. DE C.V.

**PROYECTO:** PLANTA TRANSMISIONES G.M.

**METODO:** ELABORACION DE PROCEDIMIENTO DE SOLDADURA, CALIFICACION DE SOLDADORES, ASESORIA DE APLICACIÓN DE SOLDADURA E INSPECCION VISUAL.

**LUGAR:** INTERIOR PLANTA G.M. SAN LUIS POTOSI



ELECTRODOS USADOS, INSPECCION VISUAL EN LA PRUEBA.



ASESORIA PARA APLICACIÓN DE SOLDADURA.

**CLIENTE:** STE BAJIO S.A. DE C.V.

**PROYECTO:** CONSTRUCCION DE NUEVA PLANTA HITACHI AUTOMOTIVE.

**METODO:** PARTICULAS MAGNETICAS Y LIQUIDOS PENETRANTES A SOLDADURAS DE DIFERENTES DIAMETROS.

**LUGAR:** PARQUE INDUSTRIAL QUERETARO, QRO.



**RAISA (Radiografias e inspecciones de Salamanca)**

**Av. Universidad #108, Col. Angeles de Arriba**

**San Juan de Razos. Salamanca . Guanajuato**

**Oficina (464) 113 07 47 . Cel: 464-111-20-19**

**[www.raisainspecciones.com](http://www.raisainspecciones.com) email: [calidadinspeccion\\_raisain@hotmail.com](mailto:calidadinspeccion_raisain@hotmail.com)**





**CLIENTE:** COMISION ESTATAL DEL AGUA  
**PROYECTO:** LINEA DE AGUA POTABLE.  
**METODO:** RADIOGRAFIA INDUSTRIAL,  
**LUGAR:** MARAVATIO, MICHOACAN



**CLIENTE:** GAS NATURAL DEL NOROESTE.  
**PROYECTO:** INTERCONEXION DE LINEA DE GAS NATURAL..  
**METODO:** HONDOS PENETRANTES, PARTICULAS MAGNETICAS Y MEDICION DE ESPESORES.  
**LUGAR:** PARQUE INDUSTRIAL GKN, CELAYA, GTO.



**RAISA (Radiografias e inspecciones de Salamanca)**  
**Av. Universidad #108, Col. Angeles de Arriba**  
**San Juan de Razos. Salamanca . Guanajuato**  
**Oficina (464) 113 07 47 . Cel: 464-111-20-19**

**[www.raisainspecciones.com](http://www.raisainspecciones.com) email: [calidadinspeccion\\_raisain@hotmail.com](mailto:calidadinspeccion_raisain@hotmail.com)**



**CLIENTE:** GP CONSTRUCCION  
**PROYECTO:** LINEAS DE PROCESO  
**METODO:** LIQUIDOS PENETRANTES  
**LUGAR:** BMW, PARQUE INDUSTRIAL LOGISTIK, S.L.P



**CLIENTE:** INDUSTRIAS METÁLICAS ELFER.  
**PROYECTO:** MODIFICACIÓN DE OREJAS DE IZAJE.  
**METODO:** LIQUIDOS PENETRANTES.  
**LUGAR:** REYNOSA, TAMAULIPAS.



**CLIENTE:** DEACERO SUMMIT.  
**PROYECTO:** TANQUE DE ALMACENAMIENTO DE ÁCIDO SULFÚRICO.  
**METODO:** MEDICIÓN DE ESPESORES.  
**LUGAR:** DEACERO SUMMIT, VILLAGRAN, GTO.



**RAISA (Radiografías e inspecciones de Salamanca)**  
**Av. Universidad #108, Col. Angeles de Arriba**  
**San Juan de Razos. Salamanca . Guanajuato**  
**Oficina (464) 113 07 47 . Cel: 464-111-20-19**

**[www.raisainspecciones.com](http://www.raisainspecciones.com)** email: [calidadinspeccion\\_raisain@hotmail.com](mailto:calidadinspeccion_raisain@hotmail.com)





TODOS NUESTROS PERSONAL CUENTA CON CERTIFICADOS ANTE LA A.S.N.T. EVALUADOS Y CALIFICADOS POR UN NIVEL III, SIGUIENDO LOS LINEAMIENTOS DE NUESTRA PRACTICA ESCRITA QUE SE CONTEMPLA EN NUESTRO PROCEDIMIENTO AUTORIZADO.

LOS INSPECTORES CWI COMO INGENIEROS DE CALIDAD Y METALURGICOS DE IGUAL FORMA CUENTAN CON SU CERTIFICACION EN CUALQUIERA DE LAS TAREAS ENCOMENDADAS DENTRO DE SU RAMO PARA CUALQUIER SERVICIO QUE SE LLEVE A CABO.

TODOS NUESTROS PROCEDIMIENTOS ESCRITOS SE ENCUENTRAN PARA DESARROLLO DE LAS FUNCIONES DE LOS SERVICIOS A LLEVAR.

DE IGUAL FORMA SE ENCUENTRAN AUTORIZADOS ASI COMO VERIFICADOS Y APROBADOS POR NUESTRO SISTEMA DE CALIDAD QUE TENEMOS DENTRO DE LA EMPRESA A DESARROLLAR.

LA CALIDAD DE NUESTRO TRABAJO ES LO MAS IMPORTANTE EN RAISA ASI COMO SER COMPROMETIDOS, LA PUNTUALIDAD Y SOBRE TODO LA HONESTIDAD EN TODOS NUESTROS SERVICIOS A DESARROLLARSE PARA LA SATISFACCION DE NUESTROS CLIENTES.

TENEMOS LA CAPACIDAD SUFICIENTE PARA LLEVAR A CABO CUALQUIER TAREA QUE SE NOS ENCOMIENDE CUBRIENDO SIEMPRE LOS SERVICIOS EN TIEMPO Y FORMA.

CONTEMPLANDO SIEMPRE NUESTRA CAPACIDAD TECNICA DE PERSONAL ASI COMO NUESTROS PROCEDIMIENTOS PARA EL FIN DE DAR UNA EXCELENTE CALIDAD DE INSPECCION EN NUESTRA GAMMA DE SERVICIOS QUE OFRECEMOS EN CUALQUIERA DE NUESTRAS AREAS.

**RAISA (Radiografias e inspecciones de Salamanca)**  
**Av. Universidad #108, Col. Angeles de Arriba**  
**San Juan de Razos. Salamanca . Guanajuato**  
**Oficina (464) 113 07 47 . Cel: 464-111-20-19**

**[www.raisainspecciones.com](http://www.raisainspecciones.com)** email: [calidadinspeccion\\_raisain@hotmail.com](mailto:calidadinspeccion_raisain@hotmail.com)





PARA VERNOS FAVORECIDOS EN OBRAS O CONTRATOS DE SERVICIO NOS PONEMOS A SUS ORDENES EN:

CALLE AVENIDA UNIVERSIDAD # 108  
COLONIA ANGELES DE ARRIBA.  
C.P.: 36700  
SALAMANCA, GUANAJUATO

TELEFONOS:

OFICINA: (464) 113 07 47

464-111-20-19

CORREOS:

E.MAIL.- [angel\\_rx2605@hotmail.com](mailto:angel_rx2605@hotmail.com)

SIN MAS POR EL MOMENTO Y AGRADECIENDO DE ANTEMANO SU ATENCION A LA PRESENTE ME DESPIDO DE USTED MANDANDOLE UN CORDIAL SALUDO.

ATENTAMENTE

\_\_\_\_\_  
ANGEL IVAN GALLARDO GARCIA  
GERENTE GENERAL

**“CALIDAD EN INSPECCION”**